

WARSZTAT CAD – GENEROWANIE RASTRA

Czasami zdarza się, że potrzebujemy rysunki wykonane w AutoCAD-zie umieścić w edytorze Microsoft Word. Problem polega na tym, że konieczne jest zachowanie przy tym grubości linii. Okazuje się, że więcej ludzi napotkało ów problem, a sposób w jaki sobie radzą, wzbudził mój szczerzy podziw. Jeden z ciekawszych to obróbka rysunku w Corelu. Problem polega na tym, jak uzyskać rysunek, który później będziemy mogli obrabiać w programach graficznych. Oto moim zdaniem najlepsze rozwiązanie tego problemu.

Z menu górnego AutoCAD-a wybieramy: narzędzia → parametry; przechodzimy do zakładki drukarki i dodajemy nową drukarkę (rys. 1).

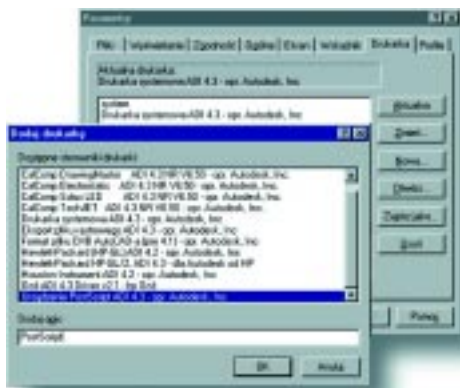
Po wprowadzeniu opisu AutoCAD przejdzie do konfiguracji urządzenia. W tabeli 1. znajdują Państwo listing, który można potraktować jak przepis na babkę.

W ten sposób uzyskamy nową drukarkę, którą nazwijmy PostScript. Ustawmy ją w AutoCAD-zie jako aktualne urządzenie wyjścia. Przypisujemy ko-

lorom w AutoCAD-zie grubości linii, i ustawiamy liczbę pisaków na 7. Teraz musimy tylko wydrukować do pliku. Niech nasz plik nazywa się test1.

Rysunek nasz znajduje się teraz na dysku i ma rozszerzenie EPS. Otwieramy program graficzny, który jest w stanie odczytać ten format (np. Adobe Photoshop lub Ghost View). Zapisujemy rysunek w formacie rastrowym (na przykład JPG). Teraz możemy go poddać dalszej obróbce lub wstawić do Worda. Aby to uczynić, otwieramy Worda, z menu górnego wybieramy: Wstaw → rysunek → z pliku i wskazujemy plik test1.jpg.

Piotr Głębicki, ORTO
piotr@orto.com.pl



Rys. 1

Polecenie: _preferences

Obsługiwane modele:

1. 300 dpi
2. 600 dpi
3. 1270 dpi
4. 2540 dpi

Podaj numer, 1 do 4 <1>: 2

Czy chcesz kolorowy wydruk? <N> ↵

Niektóre urządzenia PostScript wymagają specjalnego znaku ^Z (CTRL-Z) na końcu pliku.

Czy chcesz dodać ^Z? <N> ↵

W przypadku wykorzystania protokołu Adobe Standard Adobe poleca dodanie na końcu pliku znaku specjalnego ^D (CTRL-D).

Czy chcesz dodać ^D? <N> ↵

Jeśli masz rolkowy ploter wyposażony w PostScript Level 2 to możesz ograniczyć zużycie papieru (...)

Czy chcesz ograniczyć zużycie papieru? <N> ↵

Wybierz port:

<S>zeregowy (lokalny).

<R>ównoległy (lokalny).

s<I>eciowy.

Gdzie jest podłączony Urządzenie PostScript? <S> ↵

Czy chcesz zmienić parametry transmisji portu szeregowego? <N> ↵

Podaj nazwę portu szeregowego dla urządzenia typu ploter albo . dla żadnego <COM1>: ↵

(...)

Tabela 1.