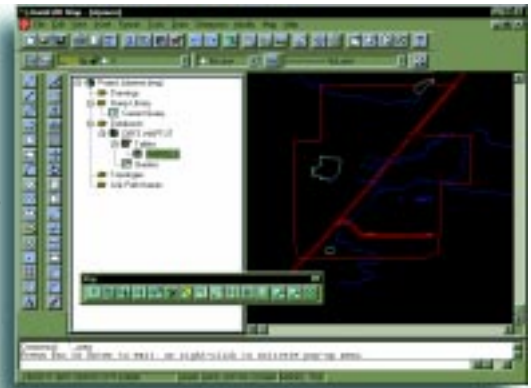


## GIS: AUTOCAD MAP 3

W nowej wersji AutoCAD Map 3 generalnie postawiono na ułatwienie komunikacji z użytkownikiem. Łatwość korzystania z programu to bardzo ważna sprawa, przeliczalna na czas poświęcony na pracę z nim; tym bardziej, że poprzednie wersje programu do przyjaznych nie należały. W niektórych miejscach zmieniono interfejs na bardziej „user-friendly” i fragmentami podobny do stosowanego w Autodesk World.

Główne zmiany to:

- ⊕ nowe okno do zarządzania zasobami projektu: *Project Workspace*;
- ⊕ nowe okno do komunikacji z bazą danych;
- ⊕ unowocześniony moduł obsługi obrazów rastrowych;
- ⊕ poprawka 14.01 do AutoCAD-a;
- ⊕ zestaw dodatkowych narzędzi dla *developerów*.



AutoCAD MAP 3

### Project Workspace



Project Workspace

Jak pewnie pamiętacie z wcześniejszych artykułów, praca z mapami w AutoCAD Map polega na korzystaniu z sesji roboczych – *Work Sessions*, które zawierają wszystkie rysunki, nad którymi pracujemy przy danym projekcie, połączenia z bazami danych, zapytania oraz topologie. Wszystkie te informacje są teraz wyświetlane w oknie *Project Workspace* (analogiczne w funkcjonalności do okna *Data Manager* w Autodesk World i podobne do okna *Eksplorator Windows*). Dzięki niemu mamy stały i globalny wgląd we wszystkie składowe elementy projektu z jednego miejsca. Możemy łatwo dołączać do projektu nowe elementy, korzystając z popularnych windowsowych mechanizmów – menu podręcznego i przeciągnij-i-upuść (*drag-and-drop*). Podstawowe funkcje służące do ustalania parametrów poszczególnych elementów projektu są teraz dostępne po kliknięciu na nim prawym klawiszem myszki. Można także otworzyć *Eksplorator Windows* (lub inny nasz ulubiony program do nawigowania po systemie plików, wspomagający technikę *drag-and-drop*) i przeciągnąć żądany rysunek czy bazę danych do okna *Project Workspace*.

podświetlać obiekty na rysunku przyłączone do wybieranych rekordów i dokonywać zbliżeń na rysunku, do selekcjonowanych za pomocą tabeli obiektów.

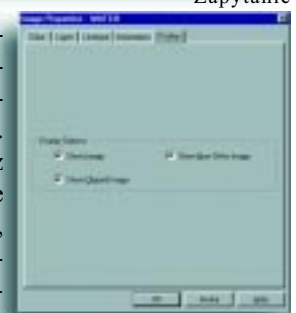
### Raster

Rozszerzona funkcjonalność modułu rastrowego pozwala użytkownikom na dokładniejszą synchronizację rysunku rastrowego z pozostałymi elementami mapy. Nowy dialog *Map* → *Image* → *Insert* oprócz ręcznego podawania współrzędnych, gdzie wstawiony ma zostać obraz, skali, obrotu, pozwala również na skorzystanie z parametrów zapisanych razem z obrazem rastrowym, oraz na określenie koloru wczytywanego obrazu.

*Raster Extension Configuration* pozwala na określenie reguł stosowanych dla wszystkich wczytywanych obrazów rastrowych, a *Image Properties* na określenie atrybutów konkretnego, już wczytanego obrazu rastrowego.



Zapytanie



Okno właściwości rastra

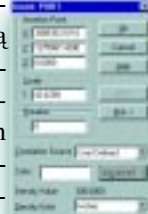


Image Insert

### Data View



Data View

Nowe okno dostępu do bazy danych oferuje mechanizmy *drag-and-drop*, wizualne metody sortowania, edycji i przyłączania danych opisowych do obiektów graficznych.

Dostęp do okna *Data View* mamy po otwarciu menu podręcznego (kliknięciu prawym klawiszem myszki) na tabeli dołączonej do projektu w *Project Workspace* i wybraniu przeglądania – *Browse*.

Oprócz operacji formatujących wyświetlane dane, można dodawać, usuwać, uaktualniać rekordy, łączyć je z obiektami na mapie (*menu Links*), filtrować, przeszukiwać, automatycznie



Menu podręczne

### Dostosowywanie

Ci, którym nie wystarczają standardowe funkcje AutoCAD-a mają teraz do dyspozycji:

- ⊕ Microsoft VBA extension dla AutoCAD Map;
- ⊕ Visual Lisp – język, który pozwala realizować bardziej efektywne (pod względem szybkości działania) aplikacje oparte o AutoCAD Map;
- ⊕ AutoCAD Map ObjectARX extension (interfejs do języka C++).



Raster Extension Configuration

Grzegorz Myrda

