

mu możemy je przerwać w dowolnym momencie – czy to, jeżeli stwierdzimy, że jedna żarówka tak naprawdę nie oświetli hallu, czy też, przeciwnie, gdy jesteśmy już zadowoleni z efektów pracy komputera.

Razem z programem dostarczana jest bogata biblioteka bloków – przede wszystkim rozmaitego typu źródeł światła (bloki te zawierają nie tylko opis dystrybucji oświetlenia, ale również trójwymiarowe modele opraw). Ponadto znajdziemy kolekcję różnych elementów wyposażenia wnętrza oraz bibliotekę materiałów.

Jeżeli jednak kogoś martwi dążenie do fotorealizmu... to pierwsze może przecież nie używać Lightscape'a, ewentualnie,

popatrzeć na rysunki 5. i 6. Na rzeczywistość (?) składają się przecież również piękne formy rzeźbione i wydobywane przez światło.

Wersja 3.2 została wyposażona w plug-iny ułatwiające wymianę danych z 3D Studio MAX R2 i R3 (w obie strony), a jej wymagania sprzętowe... to minimum Pentium Pro 200, 128 MB RAM, i cierpliwy użytkownik. Niestety – radiosity to technologia doskonała z punktu widzenia uzyskiwanych efektów, jednak bardzo obciążająca sprzęt komputerowy.



Rys. 5



Rys. 6

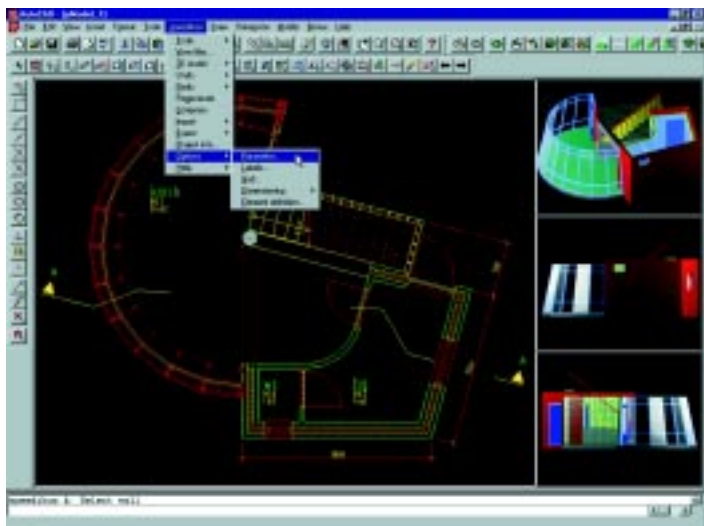
**Tomasz L. Czarnecki**  
aardwark@3d.pl

## NOWA WERSJA – SPEEDIKON 3.5

Na wrzesień tego roku została zapowiedziana kolejna wersja programu speedikon 3.5, znanego już od piętnastu lat narzędzia projektowego dla architektów i inżynierów budowlanych. Speedikon zyskał wysoką renomę jako aplikacja pracująca na stacjach roboczych z systemem operacyjnym UNIX/Motif, a do wzrostu jego

scach. Do najciekawszych i największych projektów wykonanych za pomocą speedikona należą m.in. szpital w Groningen/Holandia – prawie 90 000 m<sup>2</sup> w ponad 5000 pomieszczeniach, drapacz chmur DG Bank/Frankfurt czy też olbrzymia hala dworca lotniczego w Dubaju (Zjednoczone Emiraty Arabskie) – projektowana i wykonywana przez BECHTEL. Od 1 czerwca bieżącego roku wyłącznym dystrybutorem oprogramowania speedikon w Polsce jest firma Centrum Systemów Softdesk. CSSoftdesk wykonuje polskojęzyczną wersję oprogramowania speedikon, która ma być dostępna wraz z wersją 3.5, dla środowisk AutoCAD 14.01/2000/ArchDesktop 2.0, Microstation SE/J oraz dla własnej platformy graficznej Atlantis, pozwalającej pracować ze speedikonem bezpośrednio pod Windows NT.

Speedikon został włączony do linii ArchiTECZKA S9, stanowiąc podstawową aplikację dla użytkowników z branży architektoniczno-budowlanej. Obecnie oprogramowanie dostępne jest jako kontynuacja produktów serii ArchiTECZKA S8, również w formie *upgrade*'u do poprzedniej wersji programu. Ciekawą inicjatywą jest również danie możliwości rozszerzenia obecnie używanych narzędzi CAD na specjalnych zasadach do systemu speedikon, dzięki czemu migracja z systemu 2D do obiektowego systemu 2D/3D staje się łatwiejsza dla każdego użytkownika systemu PC. Więcej informacji na ten temat można uzyskać na stronach internetowych <http://www.cssoftdesk.com.pl/speedikon> lub pod telefonem informacji CSSoftdesk (042) 6491471.



popularności przyczynił się fakt przeniesienia programu na platformę Windows z aplikacją graficzną Microstation SE, a następnie AutoCAD 14/2000/ADT i bezpośrednio Windows NT, dzięki czemu system został wdrożony u tak istotnych klientów jak szacowna i największa firma konsultingowa w dziedzinie budownictwa – kalifornijski BECHTEL. Efekty pracy dużych zespołów projektowych osiągnięte przy użyciu speedikona można oglądać w Internecie na stronach: [www.bechtel.com](http://www.bechtel.com), [www.cssoftdesk.com.pl/speedikon](http://www.cssoftdesk.com.pl/speedikon) oraz w innych miej-

**Grażyna Rydlewicz, CSSoftdesk, Łódź**  
grazyna.rydlewicz@cssoftdesk.com.pl